

# KANAAL- WARMTEWISSELAARS

EEN OPLOSSING VOOR ALLE TOEPASSINGEN!

Onze kanaal-batterijen passen zich rechtstreeks aan het kanaal aan, ongeacht of deze rond of rechthoekig is.

De afmetingen, ingenomen ruimte en prestaties zijn **personaliseerbaar** om ze optimaal aan te passen aan uw behoefte.



## III KANAAL-VERWARMER

De eenvoudige versie is een warmtewisselaar op maat van het kanaal.

Zeer gemakkelijk om te bouwen: geen extra materiaal vereist.

Voor ronde kanalen kunnen we een vlakke plaat leveren met de diameter die overeenkomt met het kanaal van de installatie en de doorboring.

Het batterijframe is verkrijgbaar in gegalvaniseerd staal, roestvrij staal of aluminium, naargelang de behoefte.

De kanaal-batterij is bruikbaar tot een druk van 200 Pa.

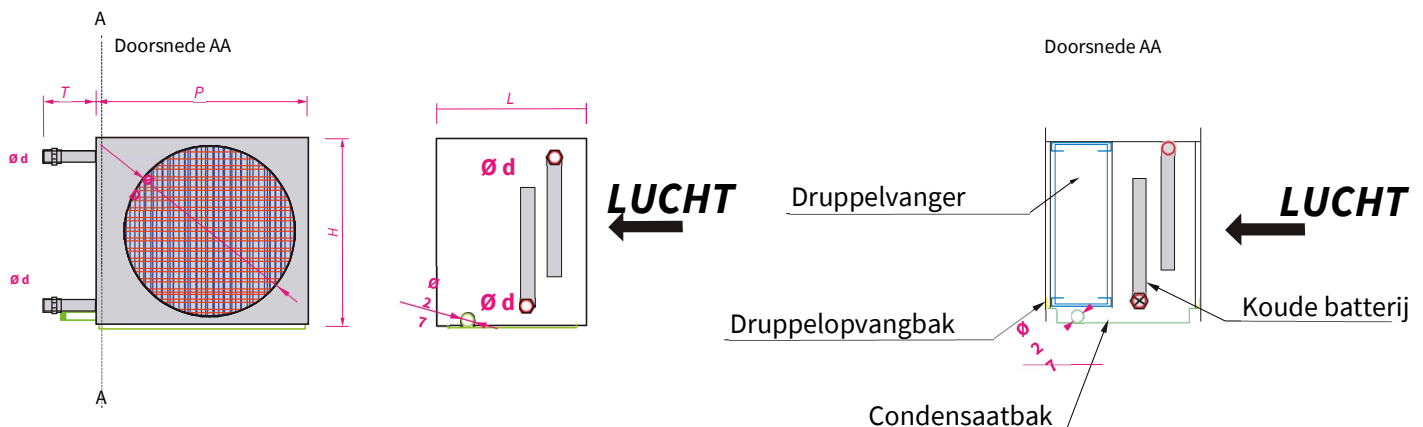
Optioneel kunnen we ook een **harslaag** aanbrengen om de warmtewisselaar volledig luchtdicht te maken.

De kanaal-batterij met dichtingshars is bruikbaar vanaf een druk van 200 Pa (norm klasse II).

## III NIET-GEÏSOLEERDE KOELBATTERIJ MET DRUPPELVANGER EN CONDENSAATOPVANGBAK

Dit product is bestemd voor airconditioningstoepassingen met ontvochtiging. De batterij bestaat uit de warmtewisselaar, een druppelvanger en een condensaatbak. Het plaatwerk is van roestvrij staal voor een perfecte hygiëne en een lange levensduur. De onderdelen zijn ontworpen om een perfecte condensaatafvoer te garanderen. Dit product kan ook worden aangepast aan alle soorten ronde of rechthoekige kanalen, en kan worden gepersonaliseerd op het vlak van warmteoverdracht.

Verschillende diameters verkrijgbaar van 160 tot 1000 mm.





## III GEÏSOLEERDE KOELBATTERIJ MET DRUPPELVANGER EN CONDENSAATBAK

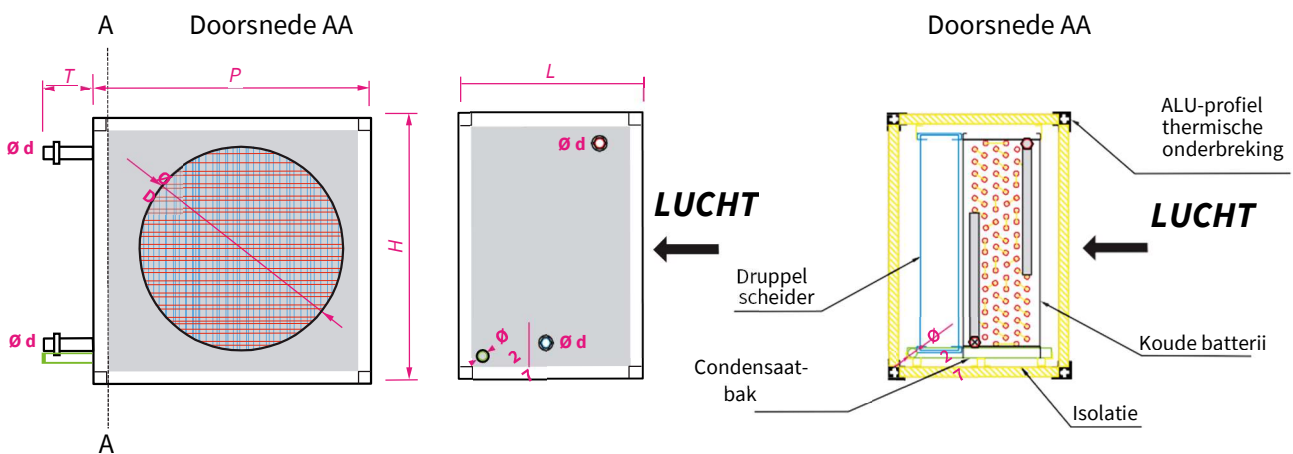
Het geheel bevindt zich in een geïsoleerde kast om condensatie naar buiten te vermijden. De kast bestaat uit een frame van aluminium profielen met een geïntegreerde thermische onderbreking.

De bak wordt op geleiders geplaatst, wat een gemakkelijk uithalen mogelijk maakt in geval van demontage of onderhoud.

Het gamma bestaat uit verschillende kastgroottes van 250 tot 630 mm. Het gamma kan worden uitgebreid naargelang de vraag.

De warmtewisselaar is verkrijgbaar in verschillende groottes volgens de omstandigheden van de luchtstroom en de vloeistof.

De geïsoleerde koelbatterij is verkrijgbaar tot maximaal 6 rijen. De batterij kan een waterbatterij of een verdampers zijn.



Model	H (mm)	P (mm)	L (mm)	Ø D (mm)	Ø d (mm)	T (mm)
G-kast 250	444	503	562	250	Naar keuze Ø 28 - Ø 35 Ø 42	Min. 120 mm
G-kast 315	519	538		315		
G-kast 400	594	623		400		
G-kast 500	669	723		500		
G-kast 630	819	853		630		